

Elektronische Geräte Electronic devices

Elektronische Geräte / Kamera / Camera / Monitore / Monitors
Electronic devices / Lichtquellen / Light sources /
Insufflatoren / Insufflators
Medizinische Dokumentationssysteme /
Medical documentation systems



KAMERA CAMERA

MSI Kamera

MSI 10 - 1 CCD Kamera

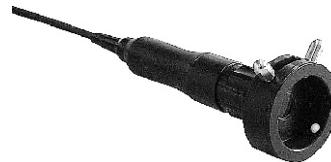


1/2 " CCD-Chip-Kamera, 470.000 Pixel, Pal 460 Linien, Digital 10-Bit-True Colour-Technologie. Weißabgleich, Preset-Funktion mit 3 wählbaren Grundeinstellungen, Window-Funktion, Kontrast- & Helligkeitseinstellung mit geradem Kamerakopf.
(komplett einlegbar)
Ein-/Ausgänge Y/C, FBAS, Mini-Din 4 polig, BNC

Artikel Nr. *Product No.* **90 90 10**

MSI Camera

MSI 10 - 1 CCD Camera



TV-System Pal, NTSC, 1/2 " CCD chip, 470000 pixel, pal 460/NTSC 470 lines horizontal, digital 10 bit-technology, LED ON/OFF indicator, white balance and window button, preset-function with 3 selectable basic setups, all with OSD/LED indicator, contrast/brightness adjustment with OSD indicator, inputs/outputs Y/C, FBAS, 1x Mini-Din 4 pol., BNC, with camera head, straight. Camera head can be completely inserted

MSI 30 - 3 CCD Kamera



3 x 1/3" CCD Chip-Kamera, Pal, NTSC 750 Linien Anzeige Betriebszustand EIN durch LED, Weißabgleich, Window-Funktion, Preset-Funktion mit 3 wählbaren Grundeinstellungen- alle mit LED Anzeige und über OSD- Menü modifizierbar; Helligkeitseinstellung mit OSD-Anzeige; Kontrollelement am Kamerakopf, Weißabgleich, Fernbedienungsauslösung Ein- & Ausgänge Y/C, FBAS, Sub-D 15 polig, Mini-Din 4 polig, Klinkenbuchse für Stecker Φ 3,5 mm Kamerakopf ist komplett einlegbar

Artikel Nr. *Product No.* **90 90 30**

MSI 30 - 3 CCD Camera



3 x 1/3" CCD chip camera, Pal, NTSC 750 lines, LED ON/OFF indicator, white balance and window button, preset function with 3 selectable basic setups, all with OSD/LED indicator, contrast / brightness adjustment with OSD indicator; control element at camera head, white balance, remote control activation inputs/outputs Y/C, FBAS, Sub-D 15 pin, Mini-Din 4 pin, bushing for plug Φ 3,5 mm. Camera head can be completely inserted

KAMERA CAMERA



MSI Kamera

MSI 30 HD - 3 CCD Kamera



3 x 1/3" CCD Chip Bildauflösung 1920 Linien,
Bedienelemente befinden sich auf der
Frontplatte ON/OFF mit LED-Anzeige,
Weißabgleich, GAIN-Einstellung, Preset-Funktion
mit fünf wählbaren Grundeinstellungen.
Kamerakopf: zwei Funktionen (Standard, Remote,
Weißabgleich, optional GAIN) Kameracontroller
Ausgänge: 1 mal HD-SDI, HD-RGB Sub-D
(Y/G,PB,PR/R) S-Video(Y/C) Video FBAS, Φ 3,5
mm inch für die Fernbedienung;
Kamerakopf ist komplett einlegbar

MSI Camera

MSI 30 HD - 3 CCD Camera



3 x 1/3" CCD chip camera, picture resolution
1920 lines, control element can be located on
panel ON/OFF with LED display, white
balance, GAIN-setting, preset function with 5
selectable basic setups, camera head with two
functions (standard, remote, white balance,
optional GAIN). Output camera controller: 1x
HD-SDI, HD-RGB Sub-D (Y/G,PB,PR/R)
S-video(Y/C) video FBAS, Φ 3,5 mm inch for the
remote control. Camera head can be
completely inserted

Artikel Nr. *Product No.* **90 90 50**

Monitore Monitors



Monitore

Monitors

MSI 17,0" LCD Monitor ohne MPG Zulassung

MSI 17,0" LCD Monitor without Medical Devices Act-admission



Äußerst kompaktes und dichtes Slimline-Kunststoffgehäuse; mit integriertem Neige-Standfuß (Standfuß ist abnehmbar); mit integrierter VESA-75 Adaptionmöglichkeit können die Monitore an alle gängigen flexiblen Montagesysteme, Videotrolleys, OP-Lampen etc. montiert werden; Frontteil Farbton silber, optional weiß/schwarz; Rückteil Farbton schwarz, optional weiß; Schnittstelle PC 1x RGB analog; OSD Menü in 5 Sprachen deutsch, englisch, französisch, italienisch, spanisch; externes Weitbereichsnetzteil

Extremely compact and sealed slimline-plastic housing with integrated pitch-monitor base (monitor base is removable); with integrated VESA-75 adaption possibility the monitors can be attached to all popular flexible assembly systems, video trolleys, OP lamps etc.; colouring of front part in silver, optional white/black; colouring of back part in black, optional white; interface PC 1x RGB analog; OSD menu in 5 languages German, English, French, Italian, Spanish, external wide-range power supply unit

Artikel Nr. *Product No.* **93 00 17**

MSI 17,0" Medizinischer LCD Monitor mit MPG Zulassung

MSI 17,0" Medical LCD Monitor with Medical Devices Act-admission



Äußerst kompaktes und dichtes Slimline-Aluminiumgehäuse, mit integ. VESA-100 Adaptionmöglichkeit können die Monitore an alle flexiblen Montagesysteme, Videotrolleys, OP-Lampen etc. montiert werden; Frontplatte mit Farbton RAL 7035, OSD-Dekorfolie mit Farbton RAL 7035 Chassis und Chassishaube mit Farbton RAL 7035; doppelseitiges superentspiegeltes farbneutralisiertes Schutzglas, dadurch unempfindlich gegen Desinfektionsmittel, Schutzart IP 65 frontseitig; Schnittstelle PC(1X RGB analog, DVI-digital) Video (1X FBAS, S-Video); vollgraphisches, intuitiv bedienbares OSD-Menü in 5 Sprachen, deutsch, englisch, französisch, italienisch, spanisch; frei positionierbare Bild-in-Bild-Funktion (PIP), 3 feste PIP Einstellungen; horizontale und vertikale Bildspiegelung; individueller Farbtemperatur-Modus, Gammakorrektur etc.; externes medizinisches Weitbereichsnetzteil (EN-60601-01)

Extremely compact and sealed slimline-aluminium housing, with integrated VESA-100 adaption possibilities the monitors can be attached to all flexible assembly systems, video trolleys, OP lamps etc.; colouring of front part with RAL 7035, OSD decorative foil with colouring RAL 7035, chassis and chassis hood with colouring RAL 7035; double-sided, super anti-reflective, colour-neutralized safety glass, therefore inured to disinfectants, protection category IP 65 frontal; interface PC (1X RGB analog, DVI-digital), video (1X FBAS, S-video); fully-graphic, OSD menu in 5 languages, German, English, French, Italian, Spanish can be intuitively operated; freely positionable picture-in-picture function (PIP), 3 firm PIP settings; horizontal und vertical image reflection; individual colour temperature mode, gamma correction etc.; external medical wide-range power supply unit (EN-60601-01)

Artikel Nr. *Product No.* **94 00 17**

Monitore Monitors



Monitore mit MPG Zulassung *Monitors with Medical Devices Act-admission*

MSI 19,0" Medizinischer LCD Monitor mit MPG Zulassung

MSI 19,0" Medical LCD Monitor with Medical Devices Act-admission

Äußerst kompaktes und dichtes Slimline-Aluminiumgehäuse, mit integr. VESA-100 Adaptionmöglichkeit können die Monitore an alle flexiblen Montagesysteme, Videotrolleys, OP-Lampen etc. montiert werden; Frontplatte mit Farbton RAL 7035, OSD-Dekorfolie mit Farbton RAL 7035 Chassis und Chassishaube mit Farbton RAL 7035; doppelseitiges superentspiegeltes farbneutralisiertes Schutzglas, dadurch unempfindlich gegen Desinfektionsmittel, Schutzart IP 65 frontseitig; Schnittstelle PC (1X RGB analog, DVI-digital) Video (1X FBAS, S-Video); vollgraphisches, intuitiv bedienbares OSD-Menü in 5 Sprachen, deutsch, englisch, französisch, italienisch, spanisch; frei positionierbare Bild-in-Bild-Funktion (PIP), 3 feste PIP Einstellungen; horizontale und vertikale Bildspiegelung; individueller Farbtemperatur-Modus, Gammakorrektur etc.; externes medizinisches Weitbereichsnetzteil (EN-60601-01)



Extremely compact and sealed slimline-aluminium housing, with integrated VESA-100 adaption possibility the monitors can be attached to all flexible assembly systems, video trolleys, OP lamps etc.; colouring of front part with RAL 7035, OSD decorative foil with colouring RAL 7035, chassis and chassis hood with colouring RAL 7035; double-sided, super anti-reflective, colour-neutralized safety glass, therefore inured to disinfectants, protection category IP 65 frontal; interface PC (1X RGB analog, DVI-digital), video (1X FBAS, S-video); fully graphic, OSD menu in 5 languages, German, English, French, Italian, Spanish can be intuitively operated; freely positionable picture-in-picture function (PIP), 3 firm PIP settings; horizontal und vertical image reflection; individual colour temperature mode, gamma correction etc.; external medical wide-range power supply unit (EN-60601-01)

Artikel Nr. *Product No.* **94 00 19**

MSI 21,3" Medizinischer LCD Monitor mit MPG Zulassung

MSI 21,3" Medical LCD Monitor with Medical Devices Act-admission

Äußerst kompaktes und dichtes Slimline-Aluminiumgehäuse, mit integr. VESA-100 Adaptionmöglichkeit können die Monitore an alle flex. Montagesysteme, Videotrolleys, OP-Lampen etc. montiert werden; Frontplatte mit Farbton RAL 7035, OSD-Dekorfolie mit Farbton RAL 7035 Chassis und Chassishaube mit Farbton RAL 7035; doppelseitiges superentspiegeltes farbneutralisiertes Schutzglas, dadurch unempfindlich gegen Desinfektionsmittel, Schutzart IP 65 frontseitig; Schnittstelle PC(1X RGB analog, DVI-digital) Video (1X FBAS, S-Video); vollgraphisches, intuitiv bedienbares OSD-Menü in 5 Sprachen, deutsch, englisch, französisch, italienisch, spanisch; frei positionierbare Bild-in-Bild-Funktion (PIP), 3 feste PIP Einstellungen; horizontale und vertikale Bildspiegelung; individueller Farbtemperatur-Modus, Gammakorrektur etc.; externes medizinisches Weitbereichsnetzteil (EN-60601-01)



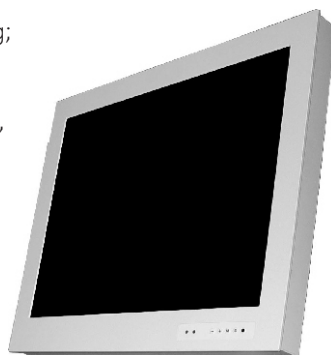
Extremely compact and sealed slimline-aluminium housing, with integrated VESA-100 adaption possibility the monitors can be attached to all flexible assembly systems, video trolleys, OP lamps etc.; colouring of front part with RAL 7035, OSD decorative foil with colouring RAL 7035 chassis and chassis hood with colouring RAL 7035; double-sided, super anti-reflective, colour-neutralized safety glass, therefore inured to disinfectants, protection category IP 65 frontal; interface PC (1X RGB analog, DVI-digital), video (1X FBAS, S-video); fully graphic, OSD menu in 5 languages, German, English, French, Italian, Spanish can be intuitively operated, freely positionable picture-in-picture function (PIP), 3 firm PIP settings; horizontal and vertical image reflection; individual colour temperature mode, gamma correction etc.; external medical wide-range power supply unit (EN-60601-01)

Artikel Nr. *Product No.* **94 00 21**

Monitore mit MPG Zulassung *Monitors with Medical Devices Act-admission*

MSI 21,3" Medizinischer LCD Monitor HD mit MPG Zulassung *MSI 21,3" Medical LCD Monitor HD with Medical Devices Act-admission*

Äußerst kompaktes und dichtes Slimline-Aluminiumgehäuse, mit integr. VESA-100 Adaptionmöglichkeit können die Monitore an alle flex. Montagesysteme, Videotrolleys, OP-Lampen etc. montiert werden; Frontplatte mit Farbton RAL 7035, OSD-Dekorfolie mit Farbton RAL 7035 Chassis und Chassishaube mit Farbton RAL 7035; doppelseitiges superentspiegeltes farbneutralisiertes Schutzglas, dadurch unempfindlich gegen Desinfektionsmittel, Schutzart IP 65 frontseitig; Schnittstelle PC(1X RGB analog, DVI-digital) Video (1X FBAS, S-Video); vollgraphisches, intuitiv bedienbares OSD-Menü in 5 Sprachen, deutsch, englisch, französisch, italienisch, spanisch; frei positionierbare Bild-in-Bild-Funktion (PIP), 3 feste PIP Einstellungen; horizontale und vertikale Bildspiegelung; individueller Farbtemperatur-Modus, Gammakorrektur etc.; externes medizinisches Weitbereichsnetzteil (EN-60601-01)

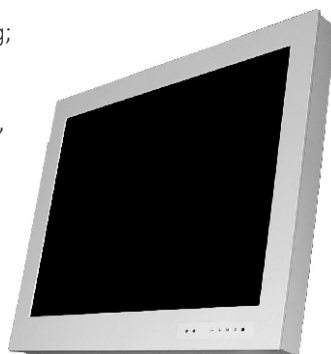


Extremely compact and sealed slimline-aluminium housing, with integrated VESA-100 adaption possibility the monitors can be attached to all flexible assembly systems, video trolleys, OP lamps etc.; colouring of front part with RAL 7035, chassis and chassis hood with colouring RAL 7035; double-sided, super anti-reflective, colour-neutralized safety glass, therefore inured to disinfectants, protection category IP 65 frontal; interface PC (1X RGB analog, DVI-digital), video (1X FBAS, S-Video); fully graphic, OSD menu in 5 languages, German, English, French, Italian, Spanish can be intuitively operated; freely positionable picture-in-picture function (PIP), 3 firm PIP settings; horizontal und vertical image reflection; individual colour temperature mode, gamma correction etc.; external medical wide-range power supply unit. (EN-60601-01)

Artikel Nr. *Product No.* **94 10 21**

MSI 24" Medizinischer LCD Monitor HD mit MPG Zulassung *MSI 24" Medical LCD Monitor HD with MDA admission*

Äußerst kompaktes und dichtes Slimline-Aluminiumgehäuse, mit integr. VESA-100 Adaptionmöglichkeit können die Monitore an alle flex. Montagesysteme, Videotrolleys, OP-Lampen etc. montiert werden; Frontplatte mit Farbton RAL 7035, OSD-Dekorfolie mit Farbton RAL 7035 Chassis und Chassishaube mit Farbton RAL 7035; doppelseitiges superentspiegeltes farbneutralisiertes Schutzglas, dadurch unempfindlich gegen Desinfektionsmittel, Schutzart IP 65 frontseitig; Schnittstelle PC(1X RGB analog, DVI-digital) Video (1X FBAS, S-Video); vollgraphisches, intuitiv bedienbares OSD-Menü in 5 Sprachen, deutsch, englisch, französisch, italienisch, spanisch; frei positionierbare Bild-in-Bild-Funktion (PIP), 3 feste PIP Einstellungen; horizontale und vertikale Bildspiegelung; individueller Farbtemperatur-Modus, Gammakorrektur etc.; externes medizinisches Weitbereichsnetzteil (EN-60601-01)



Extremely compact and sealed slimline-aluminium housing, with integrated VESA-100 adaption possibility the monitors can be attached to all flexible assembly systems, video trolleys, OP lamps etc.; colouring of front part with RAL 7035, chassis and chassis hood with colouring RAL 7035; double-sided, super anti-reflective, colour-neutralized safety glass, therefore inured to disinfectants, protection category IP 65 frontal; interface PC (1X RGB analog, DVI-digital) video (1X FBAS, S-video); fully graphic, OSD menu in 5 languages, German, English, French, Italian, Spanish, can be intuitively operated; freely positionable picture-in-picture function (PIP), 3 firm PIP settings; horizontal und vertical image reflection; individual colour temperature mode, gamma correction etc.; external medical wide-range power supply unit. (EN-60601-01)

Artikel Nr. *Product No.* **94 10 24**

Dokumentationssysteme Documentation systems



Video Dokumentationssysteme

Video documentation systems

MSI 19,0" Videodokumentationssystem crecorder mit MPG Zulassung

MSI 19,0" Video documentation system crecorder with MDA admission

Äußerst kompaktes und dichtes Slimline-Aluminiumgehäuse, mit integr. VESA-100 Adaptionmöglichkeit können die Monitore an alle flexiblen Montagesysteme, Videotrolleys, OP-Lampen etc. montiert werden; Frontplatte mit Farbton RAL 7035, OSD-Dekorfolie mit Farbton RAL 7035 Chassis und Chassishaube mit Farbton RAL 7035; doppelseitiges superentspiegeltes farbneutralisiertes Schutzglas, dadurch unempfindlich gegen Desinfektionsmittel, Schutzart IP 65 frontseitig; Schnittstelle PC (1X RGB analog, DVI-digital) Video (1X FBAS, S-Video); vollgraphisches, intuitiv bedienbares OSD-Menü in 5 Sprachen, deutsch, englisch, französisch, italienisch, spanisch; frei positionierbare Bild-in-Bild-Funktion (PIP), 3 feste PIP Einstellungen; horizontale und vertikale Bildspiegelung; individueller Farbtemperatur-Modus, Gammakorrektur etc.; externes medizinisches Weitbereichsnetzteil (EN-60601-01)



Extremely compact and sealed slimline-aluminium housing, with integrated VESA-100 adaption possibility the monitors can be attached to all flexible assembly systems, video trolleys, OP lamps etc.; colouring of front part with RAL 7035, OSD decorative foil with colouring RAL 7035, chassis and chassis hood with colouring RAL 7035; double-sided, super anti-reflective, colour-neutralized safety glass, therefore inured to disinfectants, protection category IP 65 frontal; interface PC (1X RGB analog, DVI-digital) video (1X FBAS, S-video); fully graphic, OSD menu in 5 languages, German, English, French, Italian, Spanish, can be intuitively operated; freely positionable picture-in-picture function (PIP), 3 firm PIP settings; horizontal and vertical image reflection; individual colour temperature mode, gamma correction etc.; external medical wide-range power supply unit (EN-60601-01)

Artikel Nr. Product No. **94 50 19**

MSI 21,3" Videodokumentationssystem crecorder A HD-Version

MSI 21,3" Video documentation system crecorder A HD-version

Äußerst kompaktes und dichtes Slimline-Aluminiumgehäuse, mit integr. VESA-100 Adaptionmöglichkeit können die Monitore an alle flexiblen Montagesysteme, Videotrolleys, OP-Lampen etc. montiert werden; Frontplatte mit Farbton RAL 7035, OSD-Dekorfolie mit Farbton RAL 7035 Chassis und Chassishaube mit Farbton RAL 7035; doppelseitiges superentspiegeltes farbneutralisiertes Schutzglas, dadurch unempfindlich gegen Desinfektionsmittel, Schutzart IP 65 frontseitig; Schnittstelle PC (1X RGB analog, DVI-digital) Video (1X FBAS, S-Video); vollgraphisches, intuitiv bedienbares OSD-Menü in 5 Sprachen, deutsch, englisch, französisch, italienisch, spanisch; frei positionierbare Bild-in-Bild-Funktion (PIP), 3 feste PIP Einstellungen; horizontale und vertikale Bildspiegelung; individueller Farbtemperatur-Modus, Gammakorrektur etc.; externes medizinisches Weitbereichsnetzteil (EN-60601-01)



Extremely compact and sealed slimline-aluminium housing, with integrated VESA-100 adaption possibility the monitors can be attached to all flexible assembly systems, video trolleys, OP lamps etc.; colouring of front part with RAL 7035, OSD decorative foil with colouring RAL 7035, chassis and chassis hood with colouring RAL 7035; double-sided, super anti-reflective, colour-neutralized safety glass, therefore inured to disinfectants, protection category IP 65 frontal; interface PC (1X RGB analog, DVI-digital) video (1X FBAS, S-video); fully graphic, OSD menu in 5 languages, German, English, French, Italian, Spanish can be intuitively operated; freely positionable picture-in-picture function (PIP), 3 firm PIP settings; horizontal and vertical image reflection; individual colour temperature mode; gamma correction etc.; external medical wide-range power supply unit (EN-60601-01)

Artikel Nr. Product No. **94 50 21**

Dokumentationssysteme Documentation systems



Medizinische Dokumentationssysteme

MSI MediCap USB 300



Medizinisches HD-Videoaufnahmegerät nimmt HD-Video und Standbilder von medizinischen Videoquellen auf eine interne Festplatte oder einen externen USB-Stick auf; robustes Metallgehäuse mit schlagfester Kunststofffrontplatte; LCD-Monitor: 6,35 cm (2,5 Zoll) Farbdisplay (nur zur Navigation, nicht zur Diagnose); Videoeingang: DVI (RGB mittels Adapter), HD-SDI, S-Video, Composite Video; Videoausgang: DVI (RGB, VGA mittels Adapter); Videoformate: H.264 / MPEG4 (1080, 720, NTSC, PAL); Bildformate: JPG, BMP; Inhalt: MSI MediCap USB300, USB-Stick, Videokabel, Stromkabel, Gebrauchsanleitung

Artikel Nr. *Product No.* **94 70 30**

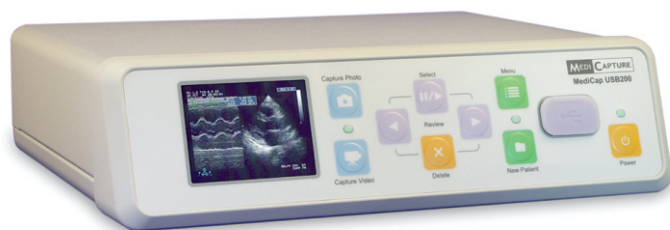
Medical documentation systems

MSI MediCap 300 USB



HD Medical Video Recorder Records high-definition video and still images from medical video sources to internal hard drive or external USB drive, rugged metal case with high impact plastic faceplate; LCD Monitor: 2 1/2", full color (for video confirmation only, not for diagnosis) Video Input: DVI (RGB via adapter), HD SDI, S-Video, Composite; Video Output: DVI (RGB, VGA via adapter); Video Formats: H.264 / MPEG4 (1080, 720, NTSC, PAL); Image Formats: JPG, BMP Certifications: MSI MediCap USB300, USB flash drive, video and power cables, user guide

MSI MediCap USB 200



Medizinisches digitales Video- und Bildspeichergerät. Erfasst und speichert digitale Videos und Bilder auf USB Flash-Laufwerken ab. Gebrauch mit gängigen Ultraschallgeräten, Endoskopen, C-Arms, med. Mikroskopen usw. möglich Vollbild Farb-LCD Monitor auf der Gerätevorderseite. Heller, scharfer Bildschirm erleichtert einfache Navigation und Bestätigung von Bildaufnahmen. Zur Aufnahme des Videos oder Bildes auf Ihrem Monitor einfach nur auf den Knopf drücken - schon ist es abgespeichert. Klein, tragbar und robust. Das kompakte Design passt leicht in ärztliche Gerätewagen und wurde gemäß den Anforderungen der Krankenhauseinrichtungen entworfen.

Artikel Nr. *Product No.* **94 70 20**

MSI MediCap 200 USB



Medical video and image capture device. Captures and stores digital videos and images on the USB Flash Drive. Can be used with current ultrasonic devices, endoscopes, C-arms, medical microscope etc.; complete picture colour LCD monitor on the front side of the device. Bright, sharp monitor facilitates easy navigation and confirmation of image capture. For video or image recording on the monitor simply press the button and everything is already stored. Small, portable and robust. The compact design does easily fit into medical trolleys and has been designed according to the requirements of hospital equipments.

Lichtquellen Light sources

msi[®]
e n d o s c o p y

MSI Lichtquellen

MSI light source

MSI Halogen-Power-Lichtquelle 2000.H MSI halogen power light source 2000.H



PVC-Gehäuse mit integriertem Handgriff;
Lampenleistung: 150 Watt,
maximale Beleuchtungsstärke 9,2 Mio. Lux;
Farbtemperatur: 3250° Kelvin;
Lichtstärkenregelung: stufenlos einstellbar
Abmessungen: 168 x 268 x 120 mm

PVC housing with integrated handle;
Lamp power: 150 Watt
Maximal illumination: 9,2 Mio. Lux
Colour temperature: 3250° Kelvin
Light intensity control: infinitely adjustable
Dimensions: 168 x 268 x 120 mm

Artikel Nr. *Product No.* **91 01 10**

MSI Halogen-Lichtquelle 650.2 H

MSI Halogen light source 650.2 H



umschaltbar, mit eingebauter Reservelampe, lichtstark,
inkl. Irisblende, leiser Lüfter;
Stufe 1:
Lichtleistung 5.6 Mio. Lux; Farbtemperatur 3100° Kelvin
Stufe 2:
Lichtleistung 7,8 Mio. Lux; Farbtemperatur 3230° Kelvin
Abmessungen: 258 x 263 x 110mm
(EN60601-1)

switchable, with integrated spare lamp, high intensity, incl.
iris diaphragm, low noise fan;
Step 1:
Light output: 5.6 Mio. Lux; colour temperature 3100° Kelvin
Step 2:
Light output: 7.8 Mio. Lux; colour temperature 3230° Kelvin
Dimensions: 258 x 263 x 110mm
(EN60601-1)

Artikel Nr. *Product No.* **91 02 20**

MSI Lichtquelle Metall-Haloid

MSI Light source metal halide



Hohe Lichtleistung bei xenonähnlicher Farbtemperatur;
stufenlose Einstellung der Lichtmenge über Blende;
Nominalleistung: 50 W Metall-Haloid
Farbtemperatur: 4500° Kelvin
Lichtleistung: 10,5 Mio. Lux
Abmessungen: 263 x 100 x 315mm

High light intensity as well as a xenon-like colour
temperature;
infinitely illumination adjustment with diaphragm;
Nominal power: 50 W metal halide
Colour temperature: 4500° Kelvin
Light output: 10,5 Mio. Lux
Dimensions: 263 x 100 x 315mm

Artikel Nr. *Product No.* **91 04 35**

Lichtquellen Light sources

MSI Lichtquellen

MSI Xenon-Lichtquelle XL 180.xenon



Artikel Nr. *Product No.* **91 08 50**

MSI light source

MSI Xenon light source XL 180.xenon

180 Watt Xenonlampe, regulierbare Lichtstärke,
Farbtemperatur: 6000° Kelvin
Nominaleistung: 180 Watt
Lichtleistung: 25 Mio. Lux
Abmessungen: 360 x 320 x 128mm

180 Watt Xenon lamp, adjustable light intensity,
Colour temperature: 6000° Kelvin
Nominal power: 180 Watt
Light output: 25 Mio. Lux
Dimensions: 360 x 320 x 128mm

MSI Xenon-Lichtquelle XL 300.xenon



Artikel Nr. *Product No.* **91 30 30**

MSI Xenon light source XL 300.xenon

300 Watt Xenonlampe;
LCD-Serviceanzeige;
Lampe: Cermax Xenon L 300 W Xenon
Farbtemperatur ca. 5600° Kelvin;
Abmessungen: 267 x 138 x 360mm

300 Watt Xenon lamp;
LCD service display;
Lamp: Cermax Xenon L 300 W Xenon
Colour temperature approx. 5600° Kelvin;
Dimensions: 267 x 138 x 360mm

MSI LED Kalt-Lichtquelle 250



Artikel Nr. *Product No.* **91 05 10**

MSI LED Cold light source 250

Sehr kompakte und helle LED Lichtquelle, gleichmäßige
Ausleuchtung, vergleichbar mit einer 250 Watt
Halogenlichtquelle, Hochleistungsdiode weiß, mit
aktiver Kühlung, Farbtemperatur ca. 5.800 K,
Lampenlebensdauer ca. 50.000 Stunden,
Stromversorgung 90-240 Volt 50-60 Hz, ca. 50 Watt
Abmessungen: 200 x 230 x 120mm

Very compact and bright LED Light source, even
illumination, comparable with a 250 Watt halogen light
source, high-performance diode white, with active
cooling, colour temperature approx. 5.800 K,
lamp durability approx. 50.000 hours,
power supply 90-240 Volt 50-60 Hz, approx. 50 Watt
Dimensions: 200 x 230 x 120mm

Insufflatoren und Pumpen

Insufflators and pumps

Arthro-Surgimat



ARTHRO-SURGIMAT

- Grundgerät und Netzanschlusskabel mit deutschem Stecker, 2m

Artikel Nr. *Product No.* **94 10 10**

ARTHRO-SURGIMAT

- Basic device and power lead with German plug, 2m

Schlauchset Silikon - wiederverwendbar

Schlauchset Silikon, wiederverwendbar, für 20 Anwendungen, für Arthro-Surgimat, Surgipump und Pumpe für Ureteroskopie

Artikel Nr. *Product No.* **94 10 16**

Tube set Silicone - reusable

Tube set silicone, reusable, for 20 applications, for Arthro-Surgimat, Surgipump and pump for Ureteroscopy

Schlauchset - einmalverwendbar

einmalverwendbar, Spülung, 1VE = 10 Stück, für Arthro-Surgimat, Surgipump und Pumpe für Ureteroskopie

Artikel Nr. *Product No.* **94 10 18**

Tube set - disposable

disposable, irrigation, 1 packing unit = 10 Pcs, for Arthro-Surgimat, Surgipump and pump for Ureteroscopy

Handsteuerung

Handsteuerung, für Arthro-Surgimat

Artikel Nr. *Product No.* **94 10 14**

Manual control

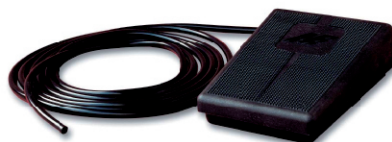
Manual control, for Arthro-Surgimat

Pneumatisches Fußpedal,

für Arthro-Surgimat

Pneumatic pedal

for Arthro-Surgimat



Artikel Nr. *Product No.* **94 10 12**

Insufflatoren und Pumpen Insufflators and pumps



Insufflatoren und Pumpen

Insufflators and pumps

MSI Surgiflator für die Laparoskopie 30l MSI Surgiflator for Laparoscopy 30l



Netzanschlußkabel mit deutschem Stecker, 30l Flow/min, hohe Sicherheit, Anwendereinstellungen programmierbar, Integrierte Gaserwärmung, Druck-Unterbrechungs-System und Flüssigkeits-Sensor, Druckbereich 0-30 mm Hg, Insufflationsmedium: med.CO2, Netzanschluß 100-240 V

Power lead with German plug 2 m, 30l Flow/min, high safety, user adjustment programmable, integrated gas heating, pressure relief-system and fluid sensor, pressure range: 0-30 mm Hg, insufflation medium: med CO2, Power supply: 100-240 V

Artikel Nr. *Product No.* **94 50 10**

CO2 Hochdruckschlauch

1,5 DIN-DIN

Artikel Nr. *Product No.* **94 50 01**

CO2 High pressure hose

1,5 DIN-DIN

CO2 Flasche

0,75 Kg, leer, DIN-Anschluss

Artikel Nr. *Product No.* **94 50 02**

CO2 Bottle

0,75 Kg, empty, DIN-Connection

Halterung für Gasflasche

verchromt

Artikel Nr. *Product No.* **94 50 03**

Fitting for gas bottle

chromed

Schlauchset Insufflation mit Filter

mit Filter, einmal verwendbar, steril, VE=10

Artikel Nr. *Product No.* **94 50 04**

Tubing-set insufflation with filter

with filter, disposable, sterile, 1 packing unit = 10 Pcs

Schlauchset für die Insufflation

wiederverwendbar, 3m

Artikel Nr. *Product No.* **94 50 05**

Tubing-set for insufflation

reusable, 3m

Schlauchset für die Gaserwärmung

wiederverwendbar, 3m

Artikel Nr. *Product No.* **94 50 06**

Tubing set for gas heating

reusable, 3m

Filter ISO/F/ISO-M

hydrophob, einmal verwendbar

Artikel Nr. *Product No.* **94 50 07**

Filter ISO/F/ISO-M

hydrophobic, disposable

Hochdruckschlauch für zentrale Gasversorgung NIST zu UNI (Italien) High pressure hose for central gas supply NIST to UNI (Italy)


3 m

Artikel Nr. *Product No.* **94 50 08**

3 m

Insufflatoren und Pumpen Insufflators and pumps



Insufflatoren und Pumpen <i>Insufflators and pumps</i>	
Hochdruckschlauch Gasverbindung US zu DIN, 1,5 m Artikel Nr. <i>Product No.</i> 94 50 09	High pressure hose Co2, gas connection device US and gas bottle DIN, 1,5 m
PIN Index Adapter für Hochdruckschlauch Artikel Nr. <i>Product No.</i> 94 50 11	PIN Index adapter for high pressure tube
Schlüssel für CO2 Flasche deutsch SW 30mm Artikel Nr. <i>Product No.</i> 94 50 12	Wrench for CO2 bottle German SW 30mm (DIN)
Schlüssel US Artikel Nr. <i>Product No.</i> 94 50 13	Wrench US
MSI Surgipump Saug-Spülpumpe <i>MSI Surgipump for suction and irrigation</i>	
	
Netzanschlußkabel mit deutschem Stecker, einfache und geräuscharme Funktion, einfaches einsetzen des Latex-freien Schlauchsets, hohe Funktions- und Bedienungssicherheit, Saugung integriert, max. Förderleistung Spülen: 1,8l/min+ 10%, Saugen: 1,8 l/min(+0,4/-0,1 l/min), max Pump-Kapazität 400 mmm Hg, Netzanschluss: 100 V/110-150 V/ 220-240 V	Power lead with German plug 2 m, simple and low-noise operation, easy insertion of latex-free tube set, high functional and operating safety, integrated suction, max. capacity for irrigation 1,8 l/min + 10%, for suction 1,8 l/min, (+0,4/-0,1 l/min), max. pump capacity 400 mm Hg, power supply: 100 V/ 110-150 V/ 220-240 V
Artikel Nr. <i>Product No.</i> 94 60 10	
Schlauchset Silikon wiederverwendbar, für 20 Anwendungen Artikel Nr. <i>Product No.</i> 94 60 01	Silicone tubing - set reusable, for 20 applications
Einmalschlauchset Spülung mit Safe-lock steril, 1VE = 10 Stk. Artikel Nr. <i>Product No.</i> 94 60 02	Tubing set, irrigation, disposable sterile, with safe lock, 1 packing unit = 10 Pcs.
Einmalschlauchset Spülung deutsch SW 30mm Artikel Nr. <i>Product No.</i> 94 60 03	Tubing set, irrigation, disposable German SW 30mm (DIN)

Insufflatoren und Pumpen Insufflators and pumps



Insufflatoren und Pumpen *Insufflators and pumps*

Schlauchset Saugung

wiederverwendbar, für Surgipump 946010

Artikel Nr. *Product No.* **94 60 04**

Tubing set, suction

reusable for Surgipump 946010

Schlauchset Vakuumsaugung

wiederverwendbar, für Surgipump 946010

Artikel Nr. *Product No.* **94 60 05**

Tubing set, vacuum suction

reusable for Surgipump 946010

Filter, hydrophob

für Surgipump 946010

Artikel Nr. *Product No.* **94 60 06**

Filter, hydrophobic

for Surgipump 946010

Membrane für das Spülschlauchset

wiederverwendbar

Artikel Nr. *Product No.* **94 60 07**

Membrane for tubing set, irrigation

reusable

Bemis-Container

2 Stück, für Surgipump 946010

Artikel Nr. *Product No.* **94 60 08**

Bemis Container

2 pcs., for Surgipump 946010

Containerhalter

für Surgipump 946010

Artikel Nr. *Product No.* **94 60 09**

Canister Ring

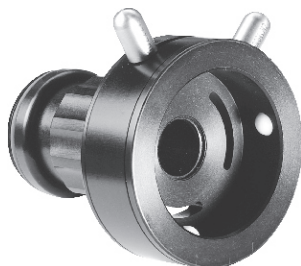
for Surgipump 946010

TV Adapter TV adapters

TV Adapter TV adapters

MSI TV Adapter F=30

einlegbar und Gassterilisierbar



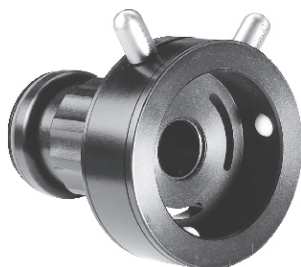
Artikel Nr. *Product No.* **90 80 05**

MSI TV adapter F=30

insertable and gas sterilization

MSI TV Adapter F=40

einlegbar und Gassterilisierbar



Artikel Nr. *Product No.* **90 80 06**

MSI TV adapter F=40

insertable and gas sterilization

MSI TV Adapter F=25

einlegbar und Gassterilisierbar



Artikel Nr. *Product No.* **90 80 07**

MSI TV adapter F=25

insertable and gas sterilization

MSI TV Adapter "Pendulum" F=30

einlegbar, für MSI 10 Kamera



Artikel Nr. *Product No.* **90 80 08**

MSI TV adapter "Pendulum" F=30

insertable, for MSI 10 Camera